

*The effective technology
and complex services*

Farmet[®]

ГОРИЗОНТАЛЬНОЕ СЕЛЬСКОЕ ХОЗЯЙСТВО

МЫ ВМЕСТЕ ПРЕОБРАЗУЕМ ВАШ УРОЖАЙ В ПРЕВОСХОДНЫЙ КОРМ



ЭФФЕКТИВНАЯ ПЕРЕРАБОТКА СОЕВЫХ БОБОВ НА СОБСТВЕННЫЙ КОРМ.

OIL & FEED TECH



**HEXANE FREE
TECHNOLOGIES**[®]

ПЕРЕРАБОТКА СОИ. ЧТО МЫ МОЖЕМ ВАМ ПРЕДЛОЖИТЬ ?

“ Давайте вместе с FARMET перерабатывать сою механическим путём “

- Технология Farmet без гексана самая экономная и одновременно самая экологичная.
- Содержание в жмыхе жира на уровне 7 % идеально для всех животных. Это оптимальный корм для каждого животного.
- Безгексановая технология Farmet – это для Вас идеальный корм с оптимальным соотношением содержания жира (энергии) и белков.
- Благодаря технологии Farmet без гексана можете достичь самого эффективного корма при низких затратах.
- Низкие эксплуатационные расходы благодаря технологии Farmet, которая использует максимум рекуперации.
- Комплексная технология гарантирует Вам низкие эксплуатационные расходы.



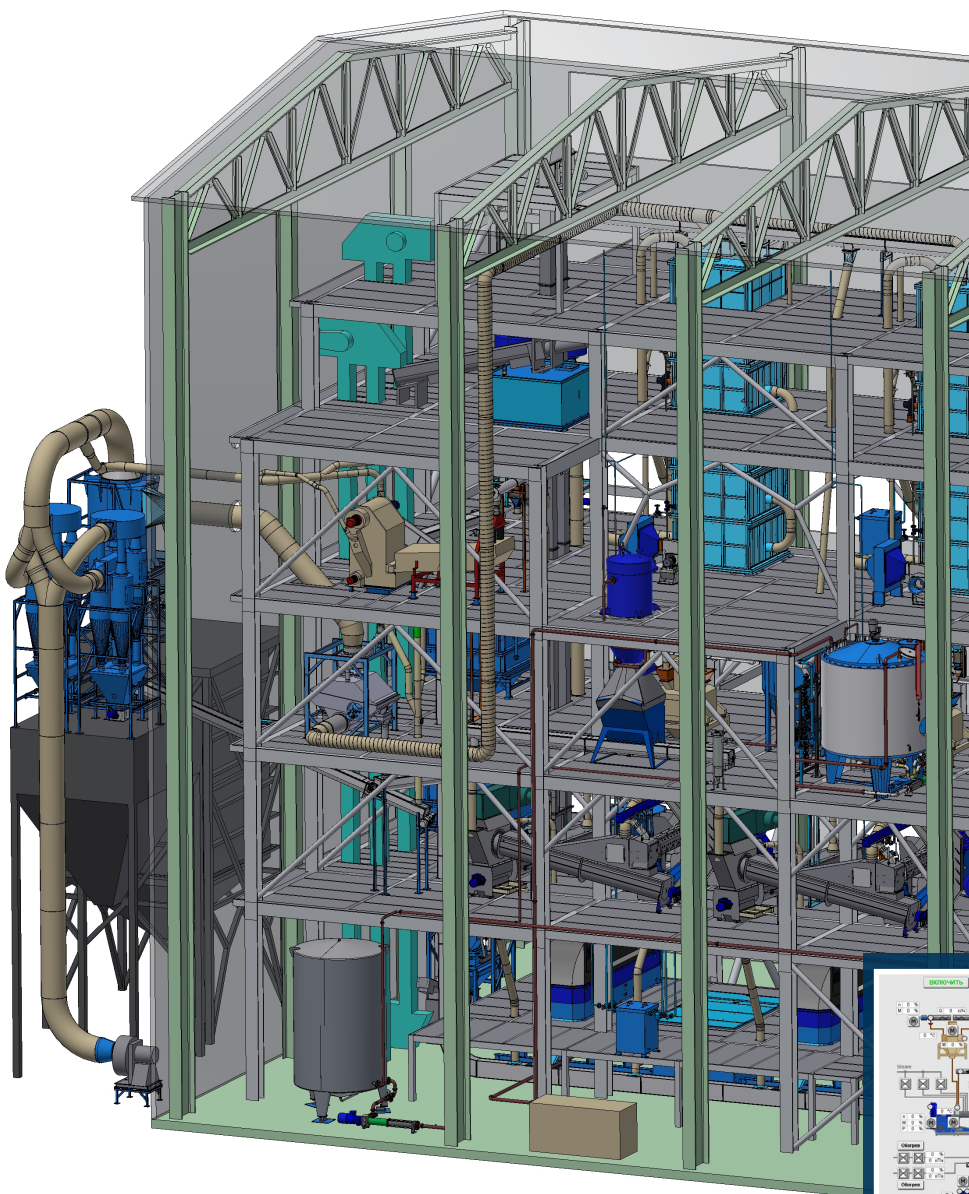
СОЯ – КУЛЬТУРА, ЗА КОТОРОЙ МЫ ВИДИМ БУДУЩЕЕ...

- НЕЗАМЕНИМЫЙ ИСТОЧНИК ПРОТЕИНА
- ВЫСОКОЕ СОДЕРЖАНИЕ ПРОТЕИНА СО СБАЛАНСИРОВАННЫМ СООТНОШЕНИЕМ АМИНОКИСЛОТ
- ВСЕМИРНЫЙ РОСТ ПОСЕВНЫХ ПЛОЩАДЕЙ И ПРОДУКЦИИ
- ВОЗРАСТАЮЩИЙ СПРОС НА СОЕВЫЕ ПРОДУКТЫ

**!!! С НАМИ ПОЛУЧИТЕ ВЫСОКОКАЧЕСТВЕННОЕ
МАСЛО И КОРМ БЕЗ КАКИХ-ЛИБО ХИМИЧЕСКИХ ДОБАВОК
(КАНЦЕРОГЕННОГО ГЕКСАНА)!!!**

БЕЗОПАСНЫЙ КОРМ = БЕЗОПАСНАЯ ЕДА

**ТЕХНОЛОГИЯ FARMET БЕЗ ГЕКСАНА САМАЯ ЭКОНОМНАЯ И
ОДНОВРЕМЕННО САМАЯ ЭФФЕКТИВНАЯ ТЕХНОЛОГИЯ НА РЫНКЕ.**

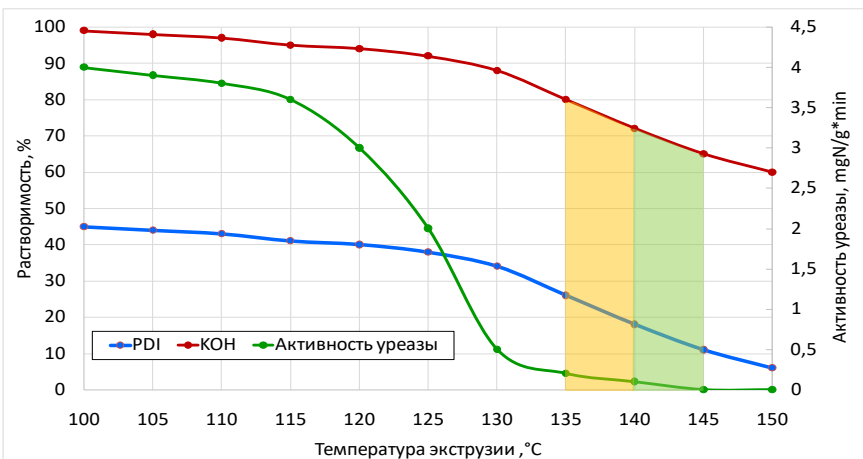
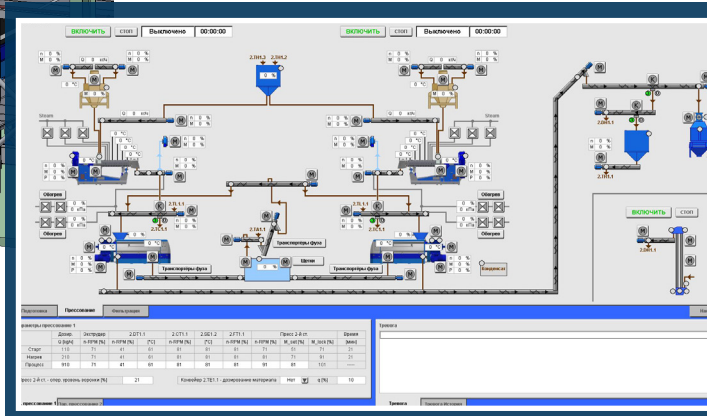


**ЗАВОД ПО ПЕРЕРАБОТКЕ
СОИ В РОССИИ
- 100 000 ТОНН/ГОД**

- **ТЕХНОЛОГИЯ EP1**
(ОДНУСТУПЧАТОЕ ПРЕССОВАНИЕ
С ЭКСТРУЗИЕЙ)
- **ПРОДУКТЫ:**
 - СОЕВОЕ МАСЛО
 - СОЕВЫЙ ЖМЫХ
 - ПОЛНОЖИРНАЯ СОЯ
- **УНИКАЛЬНАЯ СИСТЕМА
РЕКУПЕРАЦИИ ОТРАБОТАННОГО
ПАРА RESU**



**ЗАЩИЩЁННЫЙ ПРОТЕИН БЛАГОДАря
ВЫСОКОМУ УРОВНЮ АВТОМАТИЗАЦИИ
ТЕХНОЛОГИИ FARMET.**



**ЗАВИСИМОСТЬ РАСТВОРИМОСТИ
БЕЛКА (PDI, KON) И АКТИВНОСТИ
УРЕАЗЫ ОТ ТЕМПЕРАТУРЫ ЭКСТРУЗИИ.**

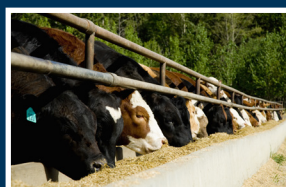
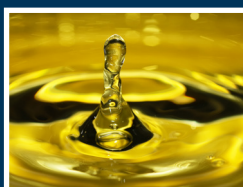
- Оптимальные значения для моногастров
- Оптимальные значения для полигастров

**ДАВАЙТЕ СВОИМ ЖИВОТНЫМ
СВЕЖИЙ И КАЧЕСТВЕННЫЙ
КОРМ.**

УНИКАЛЬНОЕ СОЧЕТАНИЕ ЭКСТРУДЕРОВ И ШНЕКОВЫХ ПРЕССОВ



БЕЗОПАСНАЯ ЕДА = БЕЗОПАСНЫЙ КОРМ С БЕЗГЕКСАНОВЫМИ ТЕХНОЛОГИЯМИ FARMET



	Сырая соя	Соя после экструзии	Соя после экструзии и прессования	кстрагированный соевый шрот
Влажность	12 %	7 %	5 %	12 %
Жир	21 %	21 %	7 %	2 %
Активность уреазы	2 – 10 mg N/g/min	до 0,4 mg N/g/min		
Ингибитор трипсина	75 – 115 mg/g	2 – 5 mg/g	2 – 5 mg/g	2 – 5 mg/g
Белок	40	40	44 – 47	40 – 48

СОЯ – УСВОЕНИЕ ПРОТЕИНОВЫХ ФРАКЦИЙ У ЖВАЧНЫХ СОГЛАСНО КОРНЕЛЬСКОЙ СИСТЕМЕ

Фракции	До экструзии	После экструзии	
A2	87 %	21,5 %	Протеиновая фракция, полностью расщепляемая в рубце.
B1	10 %	76,8 %	Протеиновая фракция, медленно расщепляемая в рубце. Часть этой фракции переходит в тонкий кишечник.
B2	2 %	0,4 %	Протеиновая фракция нерасщепляемая в рубце. Эта фракция полностью переходит в тонкий кишечник.
C	1 %	1,3 %	Неусвояемые азотистые вещества.